

Kniele Baumaschinen GmbH, 88422, Бед Бахау, Германия

Лабораторная смесительная установка

Высококачественные бетоны позволяют производителю удовлетворить требования архитекторов, которые, в свою очередь, требуют все более изысканных форм. В основном они заинтересованы в конструкциях с меньшей толщиной стенок, разнообразием цветовой палитры, безупречной поверхностью и, конечно же, в конструкциях, отвечающих высоким техническим требованиям.

В связи с этим, и в соответствии с пожеланиями своих клиентов, компания Beton Stone Consulting из французского города Этцлинг, занимающаяся реализацией конусных смесительных установок на территории Франции, разработала совместно с компанией Kniele Baumaschinen GmbH лабораторную смесительную установку, которая удовлетворяет многим требованиям клиентов. Между тем, во Франции многие лаборатории оснащены этими лабораторными смесительными установками для усовершенствования рецептуры. Но и в других странах лабораторные смесительные установки приобретают все большую популярность. Технический университет Дармштадт, Германия, например, благодаря лабораторной смесительной установке получил возможность улучшения качества бетона посредством

оптимизации технологии смешивания. Статья, посвященная этому вопросу, была опубликована в выпуске CPI 4-2009.

Лабораторные смесительные установки приспособлены для совершенствования состава следующих смесей:

- Сухие смеси;
- Растворы;
- Высокопрочные бетоны с добавлением волокон или без них;
- Бетоны с наполнителем из пенополистирола (полистиролбетоны);
- Огнеупорные бетоны;
- Самоуплотняющиеся бетоны;
- Пенобетоны;

Важнейшие преимущества конусной смесительной установки:

- Смешивание осуществляется без потери качества смеси при замешивании незначительных объемов до 10% от общей емкости;
- Рабочий орган для перемешивания может плавно регулироваться;
- Возможно изменение направления вращения устройства для перемешивания;
- Возможен запуск смесительного органа при заполненном смесителе;
- Возможна простая и быстрая очистка снаружи;
- Быстрая разгрузка без расслоения.

Лабораторная лопастная бетономешалка компании Kniele, выполненная в виде конусной смесительной установки типа ККМ-L, смешивает интенсивно вплоть до образования гомогенной смеси. Высококачественные бетоны всех марок могут быть приготовлены за короткий промежуток времени.

Различные модели лабораторной конусной смесительной установки компании Kniele

Стационарная базовая модель емкостью 25 л

- Поставляется с преобразователем частоты переменного тока для настройки скорости средней оси;
- Смена направления внешнего устройства для перемешивания;

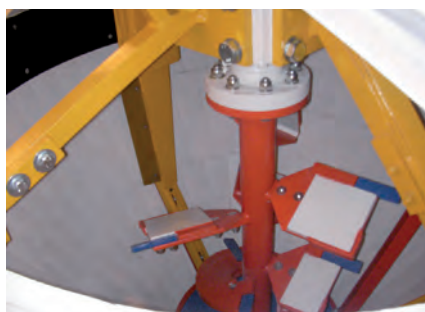
- Максимальный размер фракций: 16 мм.

Лабораторная смесительная установка ККМ 30

- Несущая конструкция на колесах;
- Смеситель 30 л;
- Загрузочная воронка;
- Люк для проведения чистки;
- Сменный смесительный вал;
- Смесительный орган с полиуретановыми скребками;
- Шкаф с приборами управления и преобразователем частоты;
- Смена направления внешнего устройства для перемешивания посредством таймера;
- Предохранитель крышки смесительной установки;
- Максимальный размер фракций: 16 мм.



Конусная лабораторная смесительная установка ККМ 100 /150



Смесительный орган



Лабораторная смесительная установка Технического университета, г. Дармштадт



Стационарная базовая модель емкостью 25 л



Лабораторная смесительная установка ККМ 30

Стационарная смесительная установка

Стационарная лабораторная испытательная установка, в зависимости от требований клиента, предъявляемых к несущей конструкции, может поставляться в нескольких исполнениях с различными размерами и высотой. Разгрузка смесителя осуществляется через шибер с помощью гидравлического цилиндра. Возможно оснащение дополнительным оборудованием – например, участком разгрузки «биг-бэгов», мобильными бункерами для цемента и т.д.

Возможные габариты смесительной установки:



Стационарная лабораторная и испытательная установка

- ККМ 100/150 (объем произведенной продукции порядка 100 литров);
- ККМ 250/375 (объем произведенной продукции порядка 250 литров);
- ККМ 375/550 (объем произведенной продукции порядка 375 литров);
- Максимальный размер фракций: 32 мм.

Дополнительные опции

- Амперметр, подключенный к смесительному валу;
- Счетчик воды - от 0.1 до 0.5 литров на импульс;
- Микроволновые датчики, фиксирующие влажность и температуру бетона;
- Камера;
- Дозирование добавок.

Пульт управления

Компания VikoTronic в сотрудничестве с компанией Beton Stone Consulting разработала независимый пульт управления для лабораторной смесительной установки. Этот пульт управления дает возможность программирования, аналогичного программированию на бетонном заводе. Все параметры: время смешивания, скорость смесительного вала, рецептура, водоцементные отношения, температура, консистенция бетона и т.д. могут быть запрограм-

мированы и сохранены по отдельности. С помощью программы Beton-WIN все параметры смешивания обрабатываются под различные виды статистики. Управление добавками может осуществляться с пульта управления. Например, могут быть установлены весы для взвешивания добавок типа AC5 компании Wuerschum.

Независимый пульт управления обеспечивает непосредственную передачу данных рецептуры на бетонный завод.



Пульт управления

- Программирование рецептуры;
- Ввод продолжительности смешивания;
- Компьютер для дозирования воды;
- Вычислительная установка Beton-WIN.

ДАЛЬНЕЙШАЯ ИНФОРМАЦИЯ



Beton Stone Consulting
31b Voie Romaine, 57460 Etzling, France
T + 33 387 887657, F + 33 387 133208
info@betonstoneconsulting.com
www.betonstoneconsulting.com

Наша программа

- Конусные миксеры ККМ
- Смеситель интенсивного действия с 1 или 2 механическими венцами
- Двухвальный миксер
- Противоточный миксер
- Миксер для ангидридных растворов
- Стационарные и передвижные смесительные установки
- Системы взвешивания для цемента, воды, инертных и добавок
- Подъемники (с переворачивающимся скипом или со скипом с нижней разгрузкой)
- Бункеры для цемента и инертных систем транспортировки и загрузки
- Комплектующие



Миксер КММ



Миксер ZE



Двухвальный миксер



Противоточный миксер



цементный завод



передвижная смесительная установка



Gemeindebeunden 6 · D-88422 Bad Buchau
Tel: +49 7582-93030 · Fax: +49 7582-930330
info@kniele.de · www.kniele.de